



院 長
矢澤

良光

病院の広報誌「いいあんべ」への衣替え(発刊)に当たりご挨拶申し上げます。

「いいあんべ」はこれ迄4年間に9号までリハビリ部が発行してきましたが、今後は病院の広報誌としてお届けすることになりました。利用者様やご家族、地域の皆様に「いいあんべ」を通して少しでも当院のことを知っていただければ有難いと思います。そして当院の現状を知っていただくことにより、皆様からは安心して当院を利用して頂くことにつながると考えております。よろしくお願い申し上げます。

新型コロナウイルス感染症が流行してほぼ2年になります。当院ではコロナ感染を病院の利用者様や病院内に入れないようにと職員一同が責任を持って行動して参りました。幸いにもご利用者様や職員に感染が起きませんでした。しかし、まだコロナ感染は収まるどころか最近になって新たにオミクロン株の感染が始まり急激に増加しています。これからも面会の制限などご家族の皆様には不便をおかけするでしょうが、今後とも感染の予防を第一に取り組んで参りますのでご理解・ご協力をお願い申し上げます。

当院のホームページを見ていただくと、病院の使命・ミッションは「リハビリ医療で、関わる人々を笑顔に!」と書いてあります。私が当院に期待することはリハビリに限らず「当院に関わる皆さんを笑顔に!」であります。私が言うと手前味噌になりますが、職員の皆さんは(まだ十分とは言えないでしょうが)日頃から利用者様やご家族に対して親切に対応し、また病状や入院生活の状況について経過を追って繰り返し丁寧に説明をしております。そんな姿を見て職員の皆さんは既に取り組んでいると感じております。従って職員の皆さんが今やっていること「親切に声掛けをして、聞いて、説明して、やってあげて、安心・満足してもらう」を更に全員で進めていくことに尽きると思っています。「言うは易く行うは難し」ですが、職員が力を合わせて地域の皆様に笑顔をもたらすような、皆様から選んでいただける病院を目指していきたいと思っております。



計算パズル

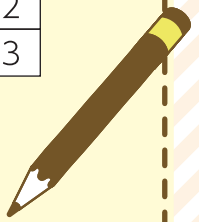


決まったピースに色を塗ると文字(カタカナ)があらわれるよ!!
探すピースは答えが10



64÷8	8×2	22-12	7÷1	3×4	99-88	78-58	5×4	4×6	1+9
3×8	2×5	7×3	10÷10	14÷7	0+10	3+9	10×0	7+4	5+6
10×1	6+4	12+5	77-66	79-69	19-8	30÷6	8+7	8×2	100÷10
1×3	88-78	8+4	120÷12	8+2	1+8	16÷4	7+3	52-42	10-1
8-5	26-16	60÷3	8-3	3+7	6×2	0÷10	95-90	30÷3	6+7
0×10	12-2	9×9	5×2	19-9	130÷13	9+2	4×3	1×10	10÷10
10×10	6+4	3+6	14-3	85-75	80÷5	6+5	15÷5	8+2	10÷2
68-48	1+8	15÷5	40÷4	21÷3	8×2	46-27	1×10	24-14	11-3

あらわれた文字はなんですか？



猫のポーズで腰痛・肩コリ解消!!

最近、肩や腰が痛くなっていませんか？もしかしら背筋が丸くなっているかもしれません。この体操をすると自然と背筋が伸びやすくなります。①と②の順番で5~10セットやってみましょう！



肩周囲拡大画像

ポイント!

肘を十分に伸ばしましょう。

開始姿勢
(正座)



正座をします。

①四つ這い

(①と②の動作を繰り返す)



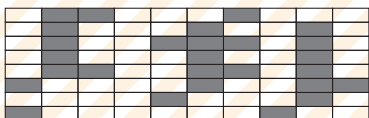
四つ這いになります。

②四つ這い



体を後ろに引いて肩を十分に伸ばし、四つ這いに戻ります。

5~10回
反復する。



計算して答えが10になる場所に、色を塗ってもらおうと
右のようになら『10』の文字が浮かびます。

岩室リハビリテーション病院の紹介

岩室リハビリテーション病院
広報委員会一同

この度、岩室リハビリテーション病院は開院50周年を迎えました。

昭和45年7月に県内初のリハビリテーション病院として開院以来、時代の変化に対応しながら進化してきました。平成14年8月に新病院に改築し、平成20年10月に回復期リハビリテーション入院料Iの施設認定を受けました。そして平成23年4月『岩室温泉病院』改め『岩室リハビリテーション病院』に改称しました。回復期リハビリテーション病棟は病床数95床。脳血管疾患や大腿骨頸部骨折等の患者様の日常生活動作の向上と自宅復帰を目標に365日体制で専門スタッフによる集中したりハビリテーションを実施しています。また、令和2年3月、介護療養病棟は『介護医療院』として、医療機能(医学管理、ターミナルケア)と生活機能を兼ね備えた介護施設に生まれ変わりました。

そして、協会理念である『お客様の感動と楽しい職場』と、病院理念の『私たちが関わる全ての人々に笑顔のある生活を』を日々意識し患者様の支援にあたっています。当院では『365日体制のリハ

ビリテーション医療』を提供する回復期リハビリテーション病棟、ご自宅から送迎する通所リハビリテーション、ご自宅にお伺いする訪問看護・リハビリテーション、ケアプランを作成する居宅介護支援事業所と医療と介護が一体となって地域に必要とされる皆さまの生活を支えています。

また、この数年はコロナ感染対策に病院職員一同懸命に取り組んだ一年であったと痛感しています。全国的にコロナ感染者が増える中、今後も気を引き締め、感染対策を引き続き徹底し、信頼される病院として地域に貢献して参ります。

今後の展望として、県央地区の基幹病院の開設など当院を取り巻く環境は大きく変化していきます。こうした時代の変化にも柔軟に対応し、より一層地域に愛される病院作りに職員一同、気を引き締めて取り組んでいきます。

これからも岩室リハビリテーション病院をどうぞよろしく願っています。

令和4年4月吉日



岩室リハビリテーション病院の新型コロナウイルス感染症対策



洗濯物の受け渡しを行っています。



面談場所（アクリル板を使用し感染対策を行っています。）



間隔を空けてお座りください。

入院患者の皆様やご家族、また、病院に勤務する職員の方の安全確保の為に、厳しく感染防止対策に取り組んでいます。



家族の方・外部の方は、検温と手指消毒をお願いします。



患者様や外部の方は、アクリル板を使用し面会をお願いします。



間隔を空けてお座りください。

大変、ご迷惑をおかけしていますが、ご理解とご協力をよろしくお願いします。



facebook



岩室リハビリテーション病院

検索



Instagram



iwamuro.reha.4100

検索

【編集後記】

岩室リハビリテーション病院スタッフ一同は、今後も入院患者の皆様やご家族様、地域の方のお声や感動を大切にし、信頼され誰もが利用しやすい病院となるように努めていきます。また、この度フェイスブック・インスタグラム等の投稿を開始しました!!様々なコンテンツの情報を発信していきますので、SNSの方もよろしくお願い致します。

広報誌委員会

事務長 目崎

リハビリ 永井
稲田
後藤
竹内
山田

看護 今井
大瀧
山澤

介護 菅原
田村
原